

Contatti

fischer Italia Srl
Corso Stati Uniti, 25
35127 Padova
Fax 049 806 3401

www.fischeritalia.it

fischer è ancora più vicino al tuo business

filo diretto gratuito	Personale qualificato fischer è a tua disposizione per:
fischerpoint	■ trasmettere ordini e verificarne lo stato di evasione
800-844078	■ raccogliere segnalazioni
sercli@fischeritalia.it	■ fornire informazioni e documentazioni tecniche

Stampa Litografia Bretini - Ed. 05/2009

fischer Solar-fix. Sistema Solar-Int

Sistema integrato
per pannelli fotovoltaici

fischer 
I SISTEMI DI FISSAGGIO

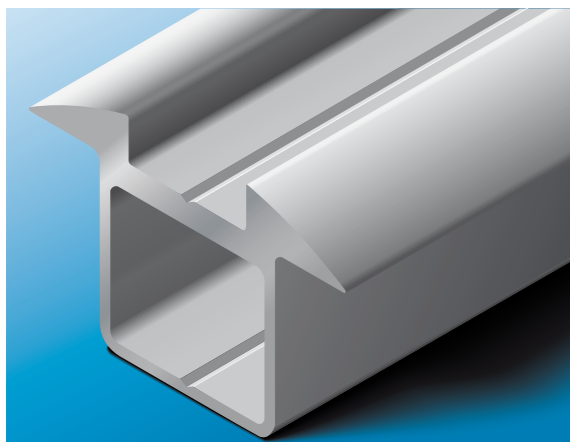
fischer 
I SISTEMI DI FISSAGGIO

Elementi del sistema



SOLAR-INT BD 6 mt (cod. 71970)
Profilo centrale con guarnizione

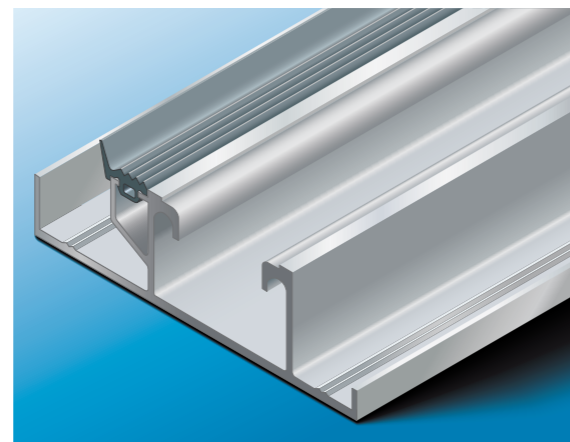
Si applica longitudinalmente all'inclinazione del tetto, tra una fila e l'altra di pannelli. Si adatta perfettamente alle superfici dei tetti a falda e si installa direttamente su di esse. Permette una semplicissima installazione dei profili Solar-Int MC e Solar-Int MF. E' preassemblato, essendo già dotato di guarnizioni. Lo scolo centrale garantisce che l'acqua scorra sul profilo.



SOLAR-INT MC 3,4 mt (cod. 71972)
Profilo intermedio

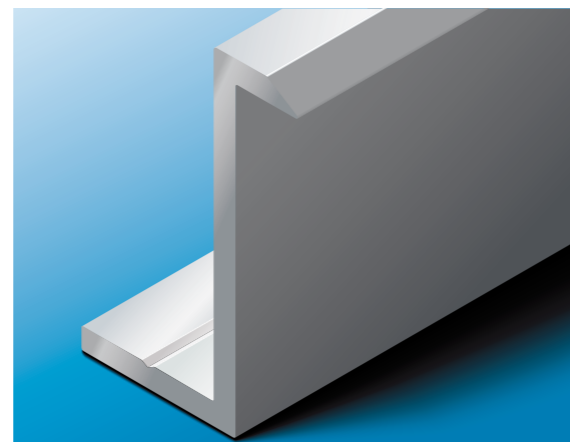
Si applica perpendicolarmente ai profili Solar-Int BD e Solar-Int BS fissandosi direttamente a questi con viti TCEI A2 e dado testa a martello FCN AL M8 sp. 6 mm. Ha un'altezza standard: a seconda dello spessore del pannello viene utilizzata la vite TCEI A2 adatta.

Art.	Descrizione	Spessore pannello mm	da accoppiare con vite TCEI A2	Art.
71972	SOLAR-INT MC	34	M8x55 mm	71286
		35	M8x55 mm	71286
		40	M8x65 mm	71985
		42	M8x65 mm	71985
		44	M8x65 mm	71985
		45	M8x65 mm	71985
		46	M8x65 mm	71985
		50	M8x70 mm	71986



SOLAR-INT BS 6 mt (cod. 71971)
Profilo laterale con guarnizione

Si installa alle estremità dei moduli e si adatta perfettamente alle superfici dei tetti a falda installandosi direttamente su di esse. Permette una semplicissima installazione dei profili Solar-Int MC e Solar-Int MF. E' preassemblato, essendo già dotato di guarnizioni. Lo scolo centrale garantisce che l'acqua scorra sul profilo.

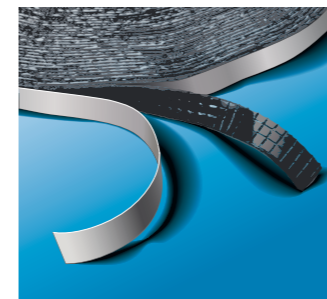


SOLAR-INT MF 3,4 mt (cod. da 71973 a 71980)
Profilo finale

Si applica perpendicolarmente ai profili Solar-Int BD e Solar-Int BS e si fissa direttamente ad essi tramite viti TCEI A2 e dado testa a martello FCN AL M8 sp. 6 mm. La sua altezza varia a seconda dello spessore del pannello (da 34 a 50 mm). Si fissa ai profili con viti TCEI A2 M8x20.

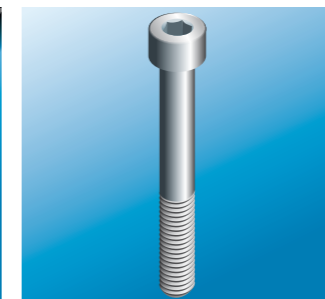
Art.	Descrizione	Spessore pannello mm	da accoppiare con vite TCEI A2	Art.
71973	SOLAR-INT MF 34	34	M8x20 mm	71984
71974	SOLAR-INT MF 35	35	M8x20 mm	71984
71975	SOLAR-INT MF 40	40	M8x20 mm	71984
71976	SOLAR-INT MF 42	42	M8x20 mm	71984
71977	SOLAR-INT MF 44	44	M8x20 mm	71984
71978	SOLAR-INT MF 45	45	M8x20 mm	71984
71979	SOLAR-INT MF 46	46	M8x20 mm	71984
71980	SOLAR-INT MF 50	50	M8x20 mm	71984

Accessori



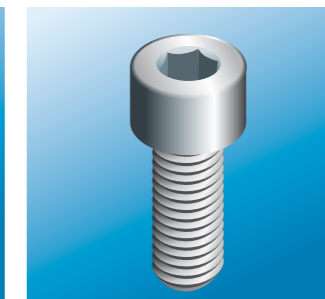
BG H8
Nastro butilico per profili
(cod. 71987)

Il nastro butilico si applica sui profili Solar-Int MC e Solar-Int MF. Comprimeandosi tra le alette dei profili e la cornice del pannello fotovoltaico, assicura l'impermeabilità del sistema.



TCEI A2 - Vite testa esagono incassato
TCEI A2 M8x55 (cod. 71286)
TCEI A2 M8x65 (cod. 71985)
TCEI A2 M8x70 (cod. 71986)

Per profilo intermedio Solar-Int MC.



TCEI A2 M8x20 - Vite testa esagono incassato
(cod. 71984)

Per qualsiasi profilo finale Solar-Int MF.



FCN AL M8 sp.6mm
Dado testa a martello
(cod. 571165)

Per profilo Solar-Int BD e Solar-Int BS.

PRINCIPALI VANTAGGI

- **Velocità di applicazione:** i profili sono preassemblati.
- **Semplicità di montaggio.**
- **Ottimo risultato estetico.**
- **Versatilità.** Sistema compatibile con la maggior parte dei moduli fotovoltaici.

Sequenza di montaggio

- 1) Posizionare i profili fischer Solar-Int BS e fischer Solar-Int BD alla distanza richiesta.
- 2) Adattare i profili Solar-Int MC e Solar-Int MF alla larghezza del modulo (con foro a 34 mm dal bordo).
- 3) Applicare il nastro butilico sui profili Solar-Int MC e Solar-Int MF.
- 4) Fissare il pannello tramite le viti TCEI A2 M8 e i dadi FCN AL M8.

